

BA-RI RUNNER

自走式 バリ取り・面取り機 大型歯車 φ500～ 汎用機

砥石式

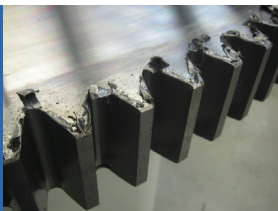


簡単にセット

大型 平歯車・ヘリカル歯車…に対応

- ↓ ロープライス
- ⚠️ 持ち運びできる、お手軽マシン
- ↓ 省人化
- ↓ 段取り時間・加工時間の大幅短縮

加工前



加工後



- 多品種少量の生産に最適(マスターギアの交換で対応)
- ワークに簡単にセットし、自動運転で手間いらず
- 持ち運び出来ます…機械本体重量24Kg
- どこでも使える…電源(AC100V)で場所を選びません

機械仕様 砥石式バリ取り・面取り機

加工物 外径 φ500mm 以上の歯車
モジュール 6～16
機械本体 W350×D450×H300mm

総重量 24Kg
電源 AC100V
消費電力 0.7KVA

販売店

製造元



株式会社 甲山製作所

可児工場 自社商品課 面取機Gr

〒509-0232 岐阜県可児市二野2000番地

TEL.0574-63-2716 FAX.0574-63-2822

E-mail▶sales@mentori.biz

U R L▶http://www.mentori.biz